

ANSÖKAN OM BIDRAG TILL HUSARÖ LOTSMUSUM OCH HEMBYGDSFÖRENING

Vid erhållande av bidrag kommer det att användas till en permanent plats med visningsmöjlighet för långbåten Greta samt sjöbodarna.

Uppställningsplats för långbåten Greta från ca år 1910 samt gångramp bredvid och väster om sjöbodarna. Ramperna kommer att vara handikappanpassade och med räcken där det behövs.

Rampen för Greta kommer att vara ca 7 x 1,5 m och gångrampen bredvid Greta ca 15 x 1,5 m och gångrampen väster om sjöbodarna 18 x 1,5 m. Ett snedtak över Greta blir ca 7 x 4 m.

Enligt uppgift räknar man kostnaden för liknande ramper till ca 1.200:- kronor per kvm. Taket till Greta ca 900:- kronor per kvm, då inget extra grundarbete behövs.

Uppställningsplats för Greta, ca 13000:- kronor.

Gångramp bredvid Greta, ca 18000:- kronor.

Gångramp väster om sjöbodarna, ca 32.500:- kronor.

Tak till Greta, ca 25.000:- kronor.

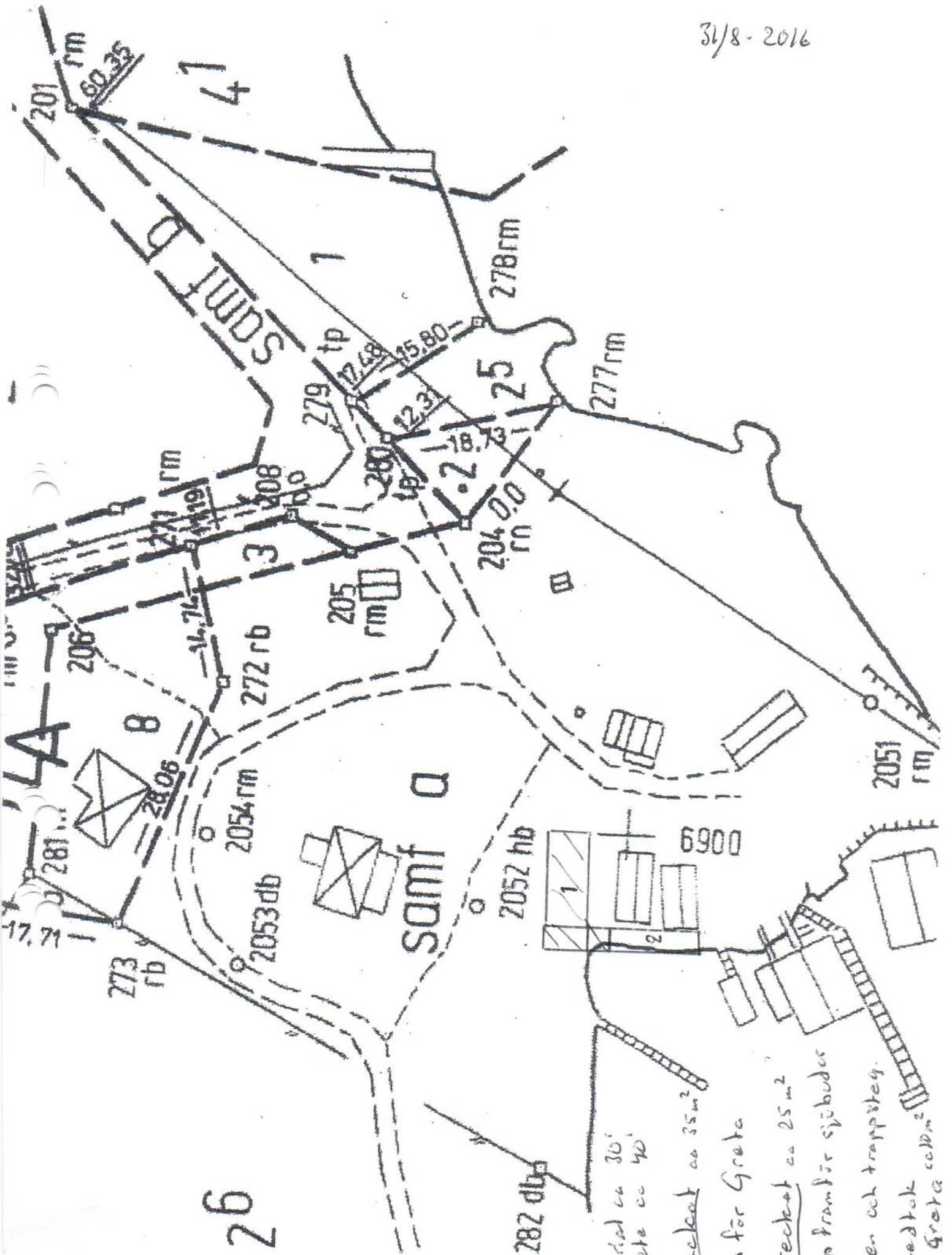
Husarö den 24 oktober 2016

För Husarö Lotsmuseums räkning



Torbjörn Modin

31/8 - 2016



Måttad ca 30'
Arbete ca 40'

Streckat ca 35m²

1 Plats för Grete

Ötrectat ca 25m²

2 Rampa framför sjöboden

Pärken och trappsteg

En snedtak över Grete ca 10m²